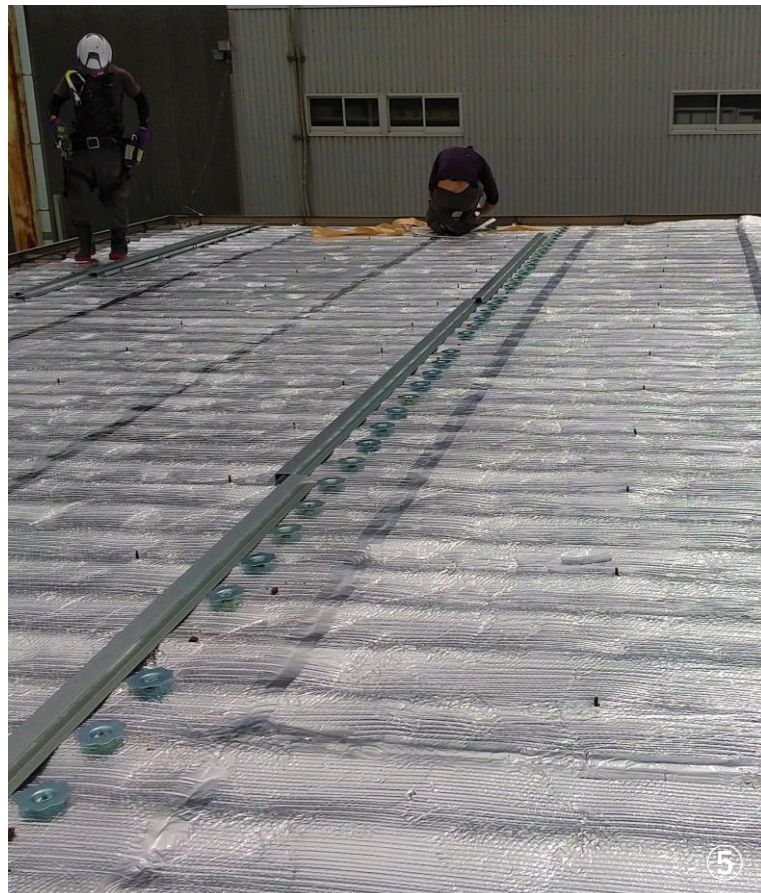


ECO遮熱工法[®]参考資料

事務所・倉庫 三重県津市

施工面積(屋根)：216m²
既設屋根材：折板(金属)



- ①工事前の屋根 (ボルト式 金属折板屋根)
- ②工事後の屋根 (ボルト式 金属折板屋根) カバー工法
- ③遮熱工事未施工箇所の屋根裏面温度 **50.2°C** ※外気温31.4°C
- ④遮熱工事済箇所の屋根裏面温度 **35.4°C** ※外気温31.4°C
- ⑤遮熱材リフレクティックス施工

冷蔵倉庫 三重県津市

施工面積(屋根)：924㎡
既設屋根材：折板(金属)



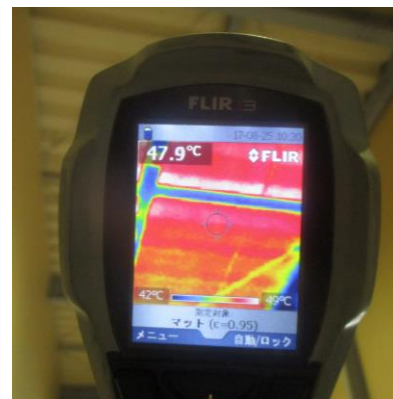
有限会社伊藤鋳金工作所



①②既設の屋根
金属屋根(ハゼ式折板)

③古い屋根の上から遮熱材施工

④工事完了後の屋根
金属屋根(ボルト式)



工事前の屋根裏面温度

47.9°C

8月下旬 外気温 34.1°C



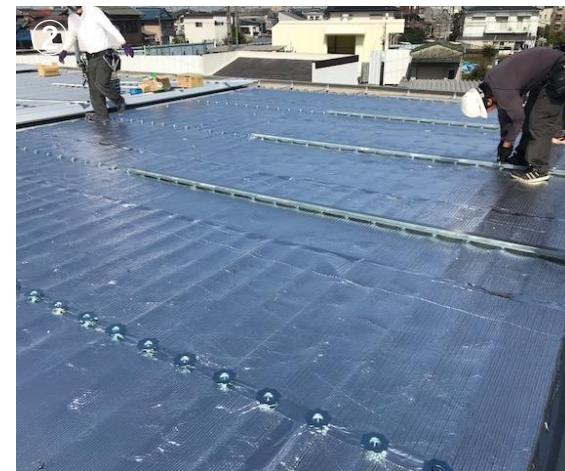
工事後の屋根裏面温度

24.6°C

9月下旬 外気温 23.9°C

プラスチック製品工場 三重県四日市市

施工面積(屋根)：320㎡
既設屋根材：折板(金属)



①既設の屋根：ボルト式88ルーフ

②下地工事

既存屋根を利用し、下地材(ZeroD金具)を設置し、遮熱材リフレクティックスを施工します

③、④屋根裏面温度について

既存の屋根に遮熱材を敷いてすぐの屋根裏温度をサーモカメラにて測定(4月上旬13時半頃)。

シートの未施工部分は赤く **37℃**

シート施工部分は青く **27℃**でした。

(外気温：23.7℃)

⑤仕上げ：ボルト式金属折板屋根
カバー工法

「施工前後の変化」

施工後は屋根からの熱がなくなり、木陰に入ったような感覚になります。



滋賀県 アルミ加工工場にて ECO遮熱®工事を施工

施工面積（屋根）：3,285㎡
既設屋根材：スレート材



- ①スレート屋根の上に遮熱材リフレクティックスを敷きこんだ状態
- ②未施工エリアの屋根裏面温度 57.2°C (外気温34°C)
- ③工事前の屋根の状況 (既設屋根材：スレート)
- ④工事後の屋根の状況 (ガルバリウム鋼板)
- ⑤施工済エリアの屋根裏面温度 36.4°C (外気温34°C)



岐阜県 住宅建材製造工場にて ECO遮熱®工事を施工

施工面積(屋根)：420㎡
既設屋根材：スレート材



①工事後の屋根状況、ドローンにて撮影（ガルバリウム鋼板）

②工事前の屋根裏面温度 54°C（外気温30.7°C）

③工事前の屋根の状況（既設屋根材：スレート）

④遮熱材敷きこみの様子（左：スレート、右：遮熱材）

⑤施工済エリアの屋根裏面温度 25.8°C（外気温27°C）

⑥工事後の屋根の状況（ガルバリウム鋼板）

